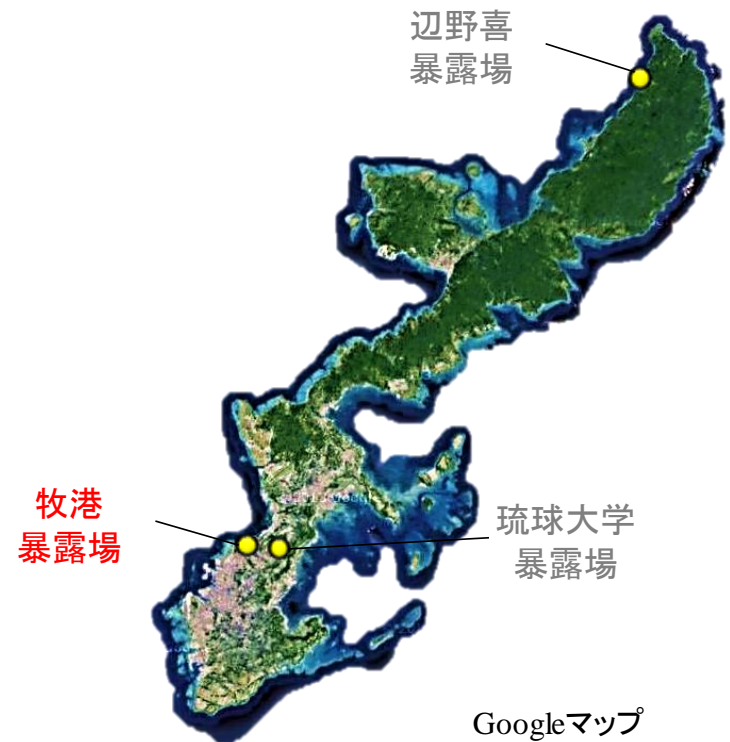
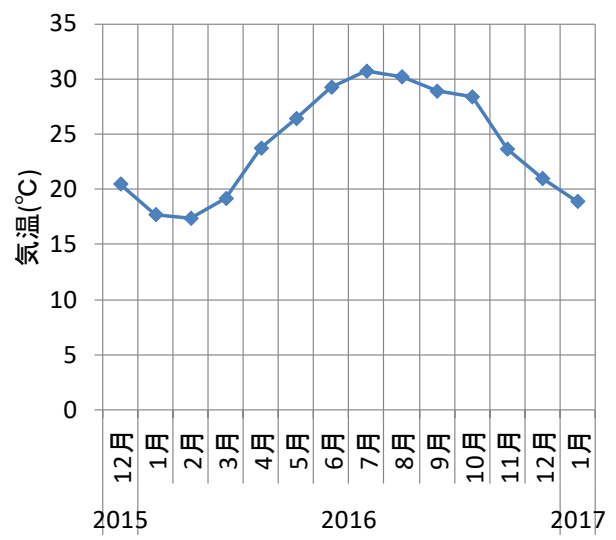


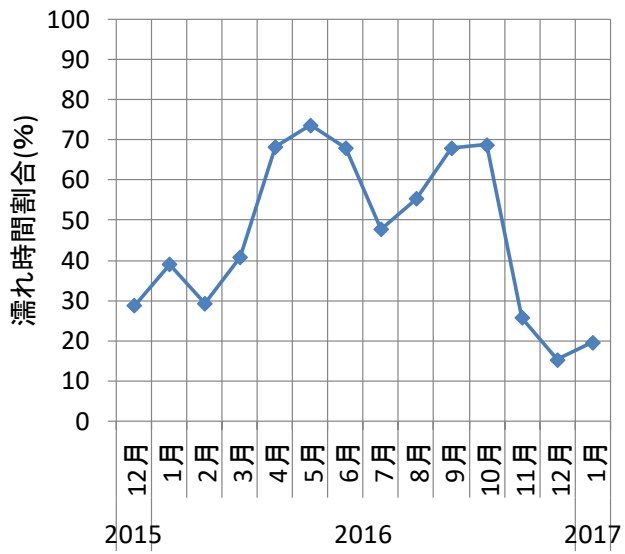
牧港暴露場 腐食環境要因計測



平均気温、平均湿度、濡れ時間割合の変化 (2015/12~2017/1)

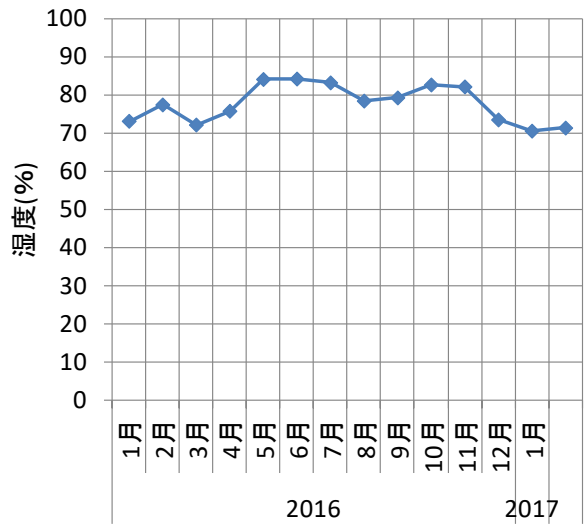


平均気温

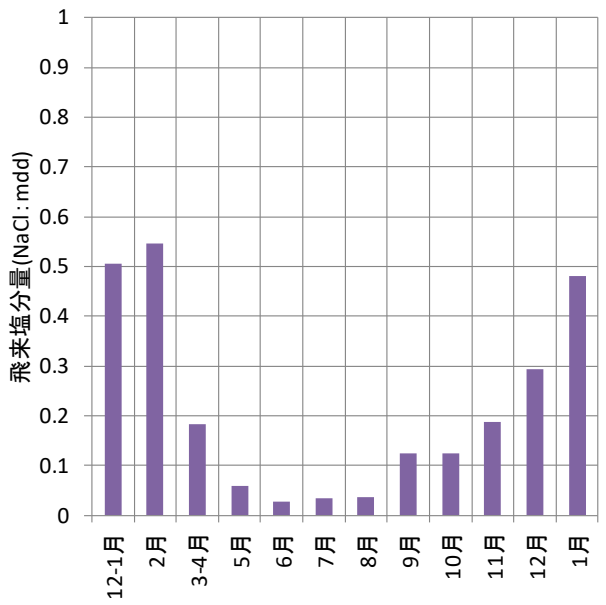


濡れ時間割合

濡れ時間割合は、ISO 9223にある気温0°C以上、湿度80%以上の時間(濡れ時間)を積算し、計測時間で除したものの。



平均湿度



飛来塩分量

腐食減耗量(1年)
0.024mm
* 雨掛かり無し