

# 設計演習 I 荷重載荷試験

試験実施日 2011年3月25日

# 学生達で作った橋梁



トラス橋



斜張橋



アーチ橋

# 載荷方法および試験概要



(ルール)  
最大荷重約440kN時の中央たわみにて  
順位を決める

※ブリッジコンペディションルールでは  
荷重400kN時にたわみ6mmもしくは不安  
定な挙動が生じれば**失格**

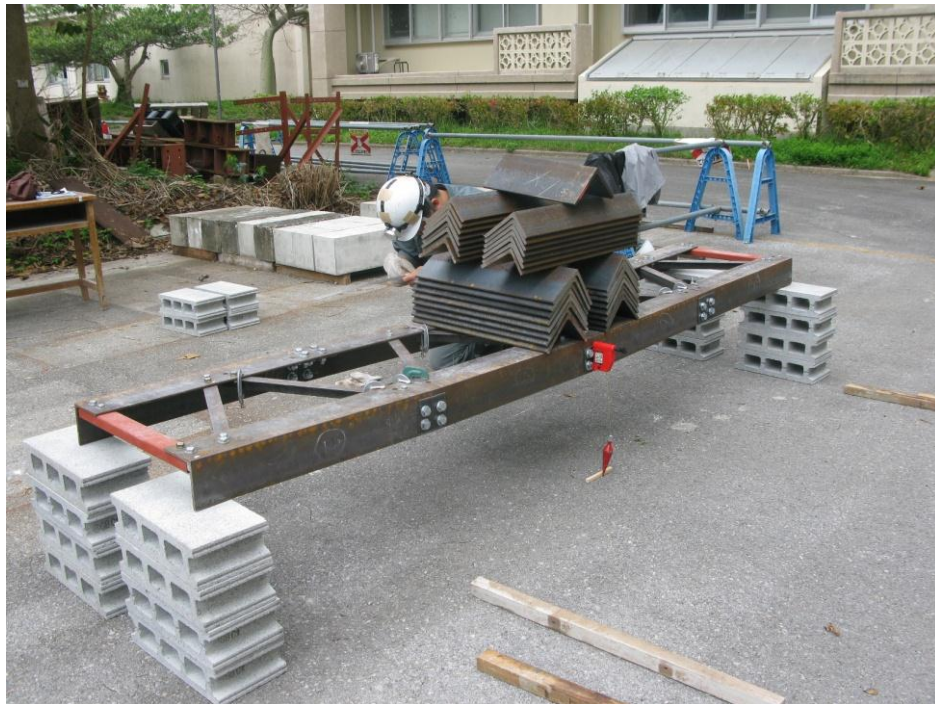
# 荷重載荷前



# 試験風景1



# 試験風景2



# 試験結果

## 1位.トラス橋(最大たわみ4mm)



# 試験結果

## 2位.アーチ橋(最大たわみ11.5mm)





# 試験結果

## 3位.斜張 橋(最大たわみ16.5mm)



# 記念撮影



# 記念撮影

