

* 恩納南バイパス3号橋見学



主桁の製作:施工位置から離れた場所で桁の製作を行っています。



外側の鉄筋は錆ないように塗装しています。



このようなPC鋼線を入れます

完成。すごく大きいです

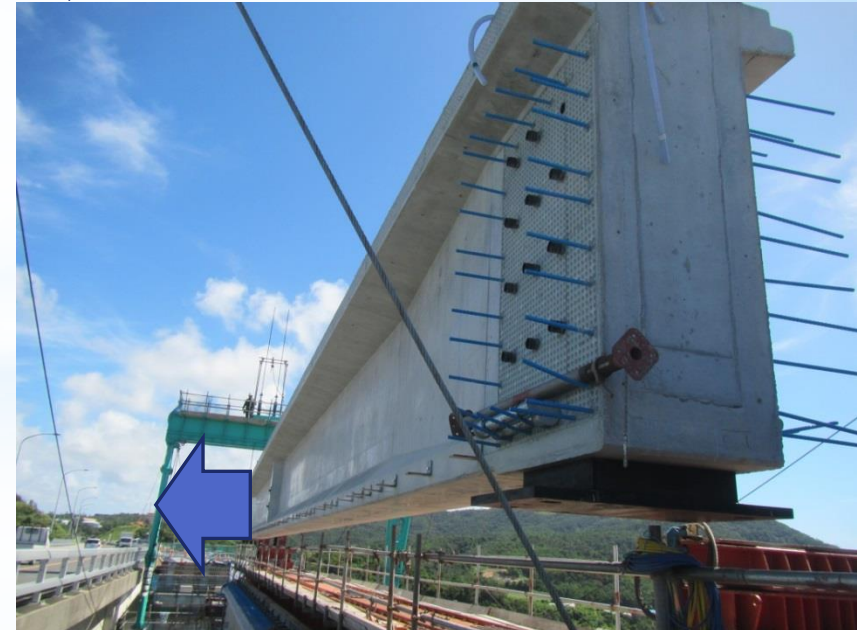
主桁の設置



圧倒的
迫力!!!



クレーンで吊上げます。



ゆっくり移動させます。



レールで主桁を運びます。



ゆっくり下げ設置します。



色々教えて頂きました



ドローンによる写真撮影





大変勉強になりました
ありがとうございました。