

# 白比橋応力調査

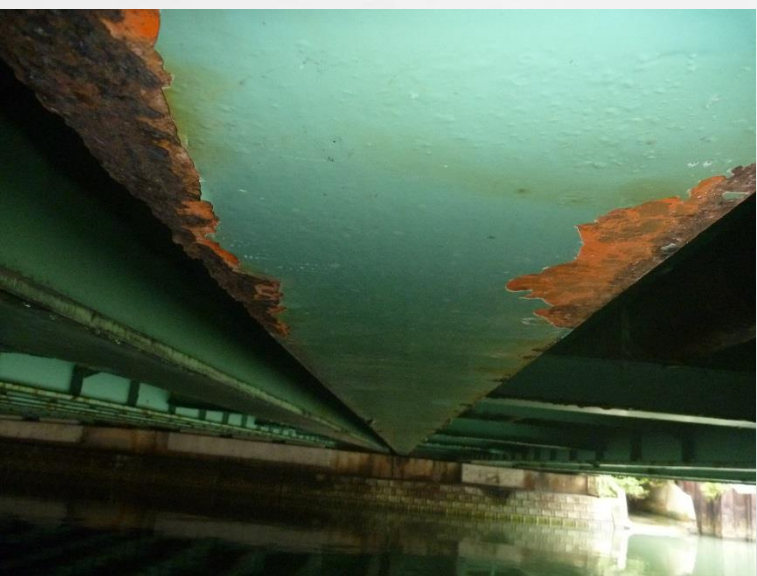
11月9日～11日



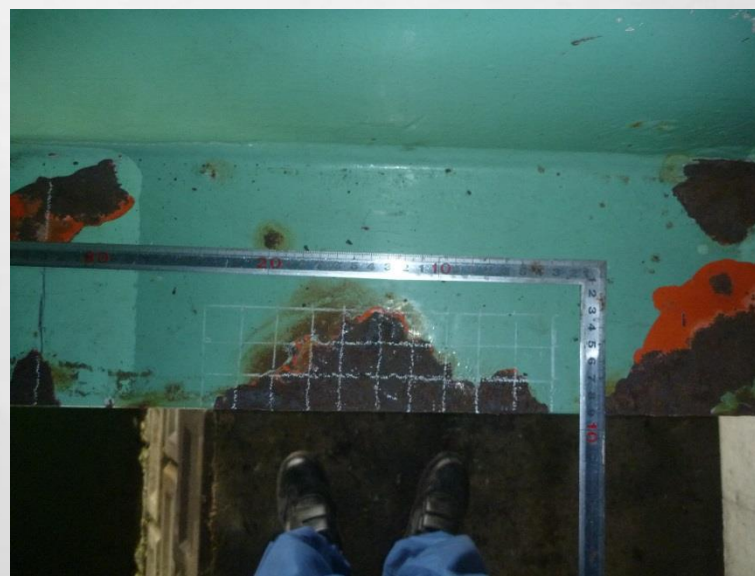
琉球大学  
構造工学研究室



対象橋梁：白比橋



桁端部の腐食状況



11/4~5に板厚計測



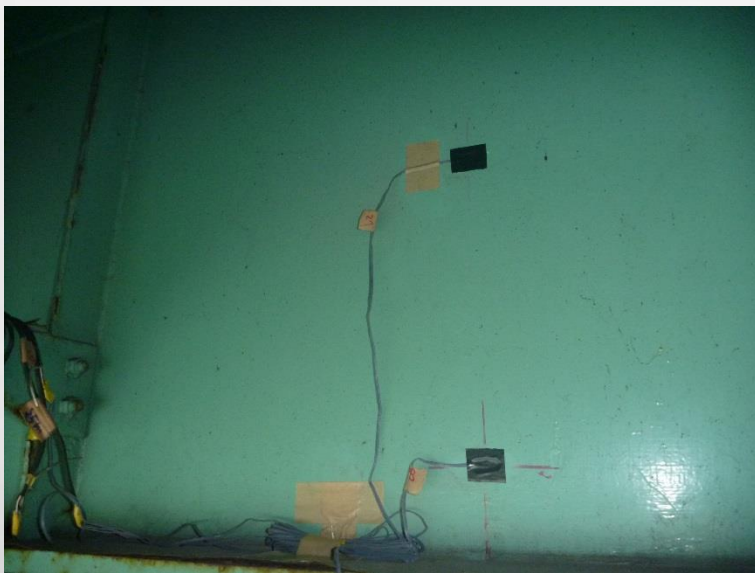
桁下で暑く、狭い場所での作業で大変でしたね。

ゲージ貼り風景



ゲージトラブル等があったがゲージも反応して準備完了です。

ゲージ貼り後，ゲージ等結線風景



日和さん, 玉城さん, 垣花さん支間中央でのありがとうございました.

中立軸のゲージ貼り, ゲージ貼り後風景ゲージ



昼休憩





載荷車:27トン



# 載荷風景



集合写真 短い期間での準備で大変でしたがお疲れ様でした！！